

Дифференциальные переключатели давления

Ex-класс защиты EEx-d • Модель DA

Ex-защита: EEx-d IIC T6 (по CELENEC EN 50.018)
Сертификат № CESI 03ATEX004.

Корпус:

нержавеющая сталь, крышка байонетного типа с защелкой

Пылевлагозащита: IP65 (по EN 60 529 / МЭК 529)

Чувствительный элемент: гидрозаполненная измерительная ячейка с двойной мембраной и рычаг уровня передачи (для материалов смачиваемых частей смотри пункт 2, страница 2)

Диапазоны: 0 ... 160 мбар до 0 ... 40 бар (смотри пункт 2, страница 2)

Защита от перегрузки: обе стороны статическое давление 40, 100 или 160 бар (смотри пункт 1.2, страница 2)

Допустимая окружающая температура: -20 ... +60°C

электрические присоединения:

Проводные соединения: 1/2" NPT внутр. (варианты пункт 4 2 страницы)

Электрические присоединения: через внутренние клеммы

Заземление: 1 внутреннее и 1 внешнее через винты с макс. площадью сечения проводов 4 мм²

Электроконтакты: 1 или 2 микропереключателя SPDT с фиксированной или настраиваемой точкой (смотри пункт 1.3 2 страницы)

Функция DPDT определяется двумя переключателями SPDT с одновременным действием в 0.5% от диапазона.

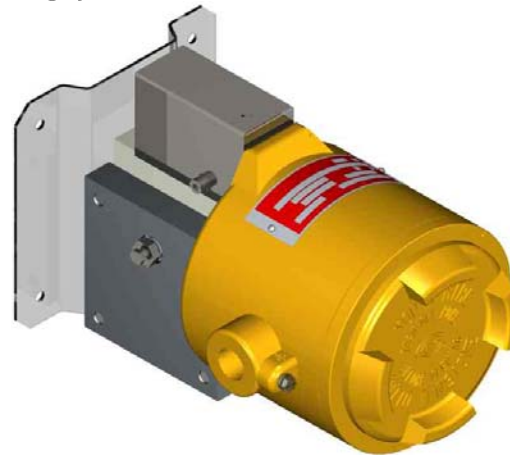
Повторяемость: ± 1% от диапазона

Настройка точки срабатывания: через настроечный винт, доступный после снятия крышки. Настройка точки срабатывания по всему диапазону и, в случае 2 микропереключателей, независимо для каждого.

ATEX EQUIPMENT: certified according to ATEX 94/9/EC Group II Category 1/2G Annex III+IV



EQUIPMENT: certified according to PED 97/23/EC Annex I Category IV Modules B+D



Размеры [мм]



Масса [кг]: 7,2

Руководство по эксплуатации: NI-209 RU

Присоединение к процессу:

2x1/4" NPT внутренняя (варианты: другие присоединения к процессу [с переходником] и фланцами смотри пункт 3, 2 страницы)

Установка:

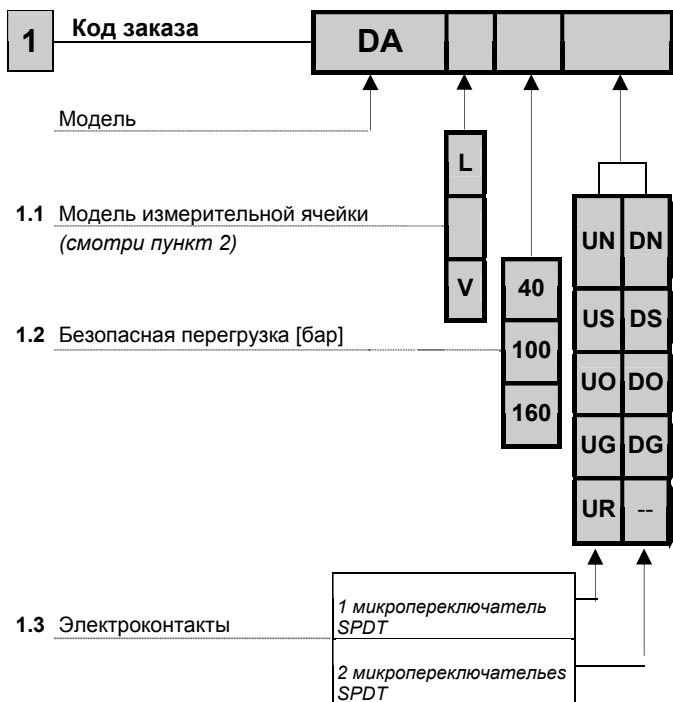
Непосредственная или установка на поверхность (стандарт)
Установка на трубу 2" (с дополнительной скобой)

Код заказа:

Код заказа - Диапазон – Присоединение к процессу –
Электрические присоединения - Варианты.

Пример:

DA100UN-0/400 мбар-2x¼"NPT внутр-½"NPT внутр



Специальные характеристики переключателей		① Электрические параметры (нагрузка)	
		AC	DC
С фиксированным гистерезисом срабатывания	С серебряными контактами	<u>15A 380V</u>	<u>2A 24V</u> 0,5A 125V 0,25A 220V
	С серебряными контактами, заполнение инертным газом	<u>15A 380V</u>	<u>2A 24V</u> 0,5A 220V
	С контактами, покрытыми золотом, заполнение инертным газом	<u>1A 125V</u>	<u>0,5A 24V</u>
	С контактами, покрытыми золотом	<u>1A 125V</u>	<u>0,5A 24V</u>
	настраиваемый гистерезис, с серебряными контактами	<u>20A 380V</u>	<u>2A 24V</u> 0,5A 220V

① На именной табличке прибора, только подчеркнутые данные

2 Др-диапазон	0/160 мбар	0/250 мбар	0/400 мбар	0/600 мбар	0/1 бар	0/2,5 бар	0/4 бар	0/6 бар	0/10 бар	0/16 бар	0/25 бар	0/40 бар	
	Модель измерительной ячейки	L											V
Смачиваемые части	Чувствительный элемент												
	AISI 316				AISI 304				INCONEL 718				
	Упл.кольцо: NBR (Резина) Диапазоны: AISI 316												
Максимальный гистерезис	U	5	7,5	20	25	30	70	120	180	300	480	700	1200
	D R	20+60	30+90	30+90	40+125	80+255	200+500	350+900	500+1200	1000+3000	1300+3200	2000+5000	n. d.

U = Микропереключатель UN, US, UO, UG D = Микропереключатель DN, DS, DO, DG R = Микропереключатель UR

3 Присоединение к процессу	2x¼" NPT внутр	Варианты 2x½" NPT внутр, 2x½" NPT внешн, 2xG ½ В внешн			
4 Электрические присоединения	½" NPT внутр	Варианты ¾" NPT внутр, Gk ½ внутр, Gk ¾ внутр			
5 Варианты	Калибровка точки срабатывания				
	Скоба для установки на трубу 2 "				
	Очищенный для кислородного применения				
	Смачиваемые части из Монеля				
6 Версии по запросу	NACE	NACE+морская	Морская	Аммиачная	Тропическая

Спецификации и размеры, приведенные в данном документе, отражают техническое состояние изделия на момент выхода данного документа из печати. Возможные технические усовершенствования конструкции и замена комплектующих производятся без предварительного уведомления.



WIKAI Alexander Wiegand GmbH & Co. KG
Alexander Wiegand Straße 30 · 63911 Klingenberg · Germany
Tel. (+49) 93 72/1 32-0 · Fax (+49) 93 72/1 32-4 06/4 14
www.wika.de · E-Mail: info@wika.de

Products manufactured by
Ettore Cella SpA
Viale De Gasperi, 48
20010 Barregio (Milano) · Italy

