

Манометры стандартные повышенной прочности

Тип 111.20

Типовой лист CW 2.26

Применение

Измерение давления жидкостей и газов, неагрессивных к медным сплавам и не образующих засорений в измерительной системе. Для промышленного применения в
-отопительной технике
-газовом хозяйстве
-кондиционировании и вентиляции

Технические характеристики

Требования

PN-EN 837-1 : 2000

Размер корпуса

100, 160 мм

Класс точности

1,6

Диапазоны измерения

0...0,6 bar до 0..600 bar

или такие же диапазоны в других единицах измерения или мановакуумметрические

Рабочее давление

Максимальное рабочее давление должно быть 3/4 диапазона шкалы для постоянного давления
2/3 диапазона шкалы для переменного давления

Температура

Окружающая среда: - 40 ... + 60 °C

Процесс: не более + 60 °C

Температурная погрешность

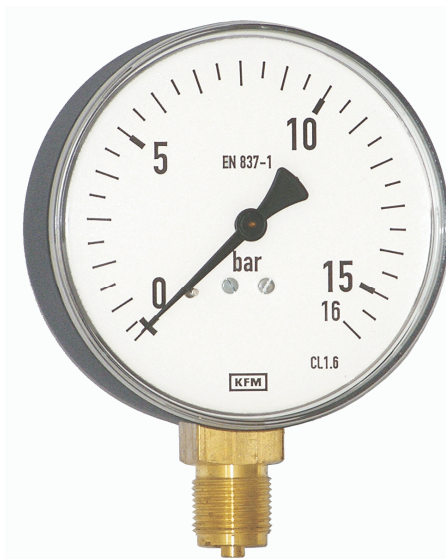
Дополнительная температурная погрешность в случае, когда температура измерительного элемента отлична от величины +20 °C

Температура возрастающая: +0.3%/10K от диапазона шкалы

Температура убывающая: -0.3%/10K от диапазона шкалы

Степень защиты корпуса

IP 54



Манометр типа 111.20

Присоединение к процессу

радиально или эксцентрично сзади

Материал- латунь

100, 160 мм - M20x1,5; G1/2; G3/8; 1/2 NPT

Измерительный элемент

Материал: латунь

< 60 bar- трубка Бурдона

> 60 bar – винтовая пружина

Механизм

Латунь

Циферблат

Алюминий - белый

Корпус

Сталь окрашенная в черный цвет

с устройством взрывозащиты

Окно

Пластик

Стекло

Оправа

диаметр 100 мм без оправы

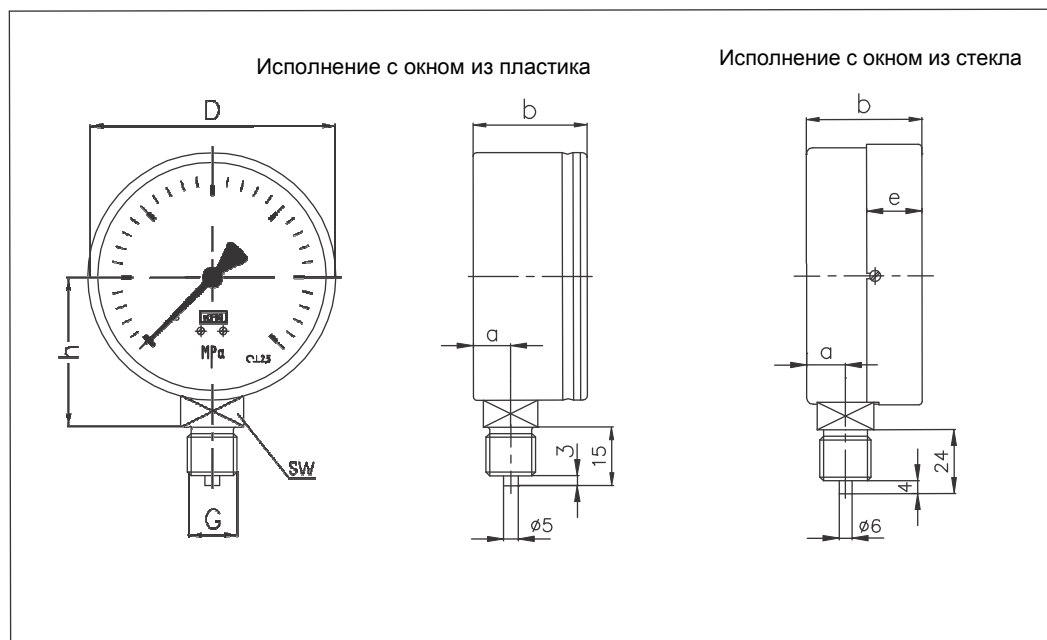
диаметр 160 мм оправы из черной стали

Виброустойчивое исполнение

Отсутствует

Нестандартные опции

- задний фланец из черной стали
- передний фланец из черной стали
- дрессель
- стрелка максимального давления



Диаметр корпуса (мм)	Размеры в мм							Вес (кг)	
	D+1	a	b±1	e±1	h±1	G (резьба)			SW
						Метрическая	Трубная		
100	15	46	-	60	M20x1,5	G3/8, G1/2, 1/2NPT	22	0,6	
160	15	46	22	90	M20x1,5	G3/8, G1/2, 1/2NPT	22	0,91	

Информация заказа

Тип прибора / диаметр корпуса / диапазон шкалы/ присоединение к процессу / класс точности / дополнительные опции



WIKА Polska S.A.

Ul. Legska 29/35, 87-800 Wloclawek
 Tel.: (+48) 54 23 01 100
 Fax: (+48) 54 23 01 101
 E-mail: info@wikapolska.pl
 www.wikapolska.pl