

# Манометр с пластинчатой пружиной Серия для химической промышленности Модель 432.50/433.50, без/с гидрозаполнением

WIKA Типовой лист PM 04.03

## Применение

- Для измерений с возможностью перегрузки
- С гидрозаполнением, для измерений при высоких динамических нагрузках и вибрации
- Для газообразных, жидких и агрессивных измеряемых сред, а также в агрессивных окружающих условиях
- Перерабатывающая промышленность: нефтяная, газовая, машиностроение, пищевая и др.

## Специальные особенности

- Большой ассортимент особых исполнений
- Совместимость с преобразователем в токовый сигнал
- Полностью из CrNi-стали
- Диапазоны измерений с 0 ... 16 мбар

## Описание

### Исполнение

EN 837-3

### Номинальный размер

100, 160

### Класс точности (погрешность, % )

1,6

### Диапазоны измерений

0 ... 16 мбар до 0 ... 250 мбар (Фланец- 160 мм)

0 ... 400 мбар до 0 ... 40 бар (Фланец- 100 мм)

также все диапазоны для вакууметрического или мановакууметрического избыточного давления

### Рабочие диапазоны

Постоянное: ВПИ (Верхний предел измерения)

Переменное: 0,9 x ВПИ



Манометр с пластинчатой пружиной Модель 432.50

### Стойкость к перегрузкам

5 x диапазон измерения, макс. 40 бар

### Допустимая температура

окружающая среда: -20...+60 °C

измеряемая среда: максимум +100 °C

### Влияние температуры

При изменении температуры окружающей среды, дополнительная погрешность  $\pm 0,8 \%$ /10 K от соответствующего значения шкалы

### Пылевлагозащита

IP 54 по EN 60 529 / IEC 529

(с гидрозаполнением IP 65)

## Стандартное исполнение

### Присоединение к нижнему фланцу

Cr-Нисталь, наружная резьба G 1/2 B, SW 22

### Измерительный элемент

≤ 0,25 бар: CrNi-сталь 1.4571

> 0,25 бар: NiCrCo-сплав

### Уплотнение камеры давления

FPM

### Механизм

CrNi-сталь

### Циферблат

алюминий, белый, шкала чёрного цвета

### Стрелка

алюминий, чёрного цвета

### Гидрозаполнение (Модель 433.50)

глицерин 86,5 %

## Варианты

- Другие присоединения
- Исполнение со сплошной передней стенкой (Модель 43X.30)
- Перегрузка: 10 x ВПИ, макс. 40 бар
- Допустимое отрицательное давление до -1 бар
- Макс. температура измеряемой среды до +200 °C

## Варианты, продолжение

- Более высокий класс точности: 1,0 или 0,6
- Открытый присоединительный фланец по DIN/ANSI от DN 15 до DN 80 (предпочтительные ном. размеры DN 25 и 50 или DN 1" и 2" по Типовому листу IN 00.10)
- Детали, соприкасающиеся с измеряемой средой из материалов: PTFE (Модель 45X.50), Hastelloy B2, Hastelloy C4, Монель, Никель, Титан, Серебро
- Электроконтакты (Типовой лист AE 08.02), при гидрозаполнении, изоляционное масло
- Датчик Холла (Типовой лист AE 08.02)

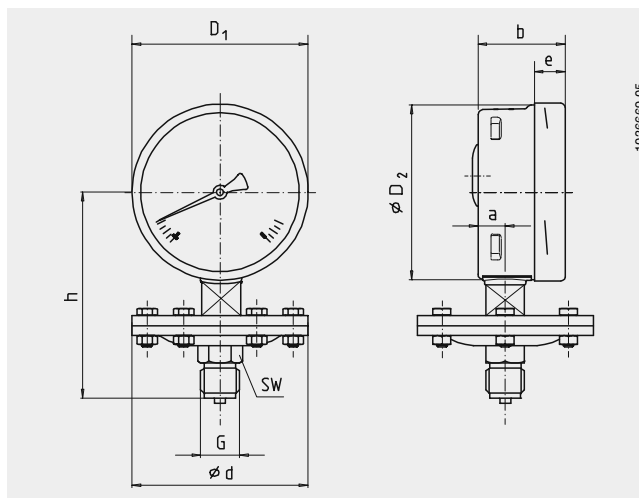
### Приборы со специальным допуском к эксплуатации:<sup>1)</sup>

- DVGW-декларация для использования в установках газоснабжения
- Регистрация DIN/DVGW: реле по EN 1854
- Реле давления по VdTUV- инструкции, Издание 100/1
- Конструкционный допуск к эксплуатации для установки в пыле-взрывобезопасной зоне (зона 10)
- Конструкционный допуск к эксплуатации для установки в опасной зоне 0

1) спецификация по запросу

## Размеры в мм

### Стандартное исполнение



НР	Диапазон в бар	Размеры в мм							SW	Масса в кг	
		d	a	b	D <sub>1</sub>	D <sub>2</sub>	e	G			
100	≤ 0,25	160	15,5	49,5	101	99	17,5	G 1/2 B	119	22	2,50
160	≤ 0,25	160	15,5	49,5	161	159	17,5	G 1/2 B	149	22	2,90
100	> 0,25	100	15,5	49,5	101	99	17,5	G 1/2 B	117	22	1,30
160	> 0,25	100	15,5	49,5	161	159	17,5	G 1/2 B	147	22	1,70

Стандартное присоединение по EN 837-1 / 7.3

### Форма заказа

Модель/Номинальный размер/Диапазон/Размер присоединения/Положение присоединения/Варианты

Спецификации и размеры, приведенные в данном документе, отражают техническое состояние изделия на момент выхода данного документа из печати. Возможные технические усовершенствования конструкции и замена комплектующих производятся без предварительного уведомления.



**WIKA Alexander Wiegand GmbH & Co. KG**  
 Alexander-Wiegand-Strasse 30  
 63911 Klingenberg  
 Telefon 0 93 72/132-0  
 Telefax 0 93 72/132-406  
 E-Mail info@wika.de  
 www.wika.de